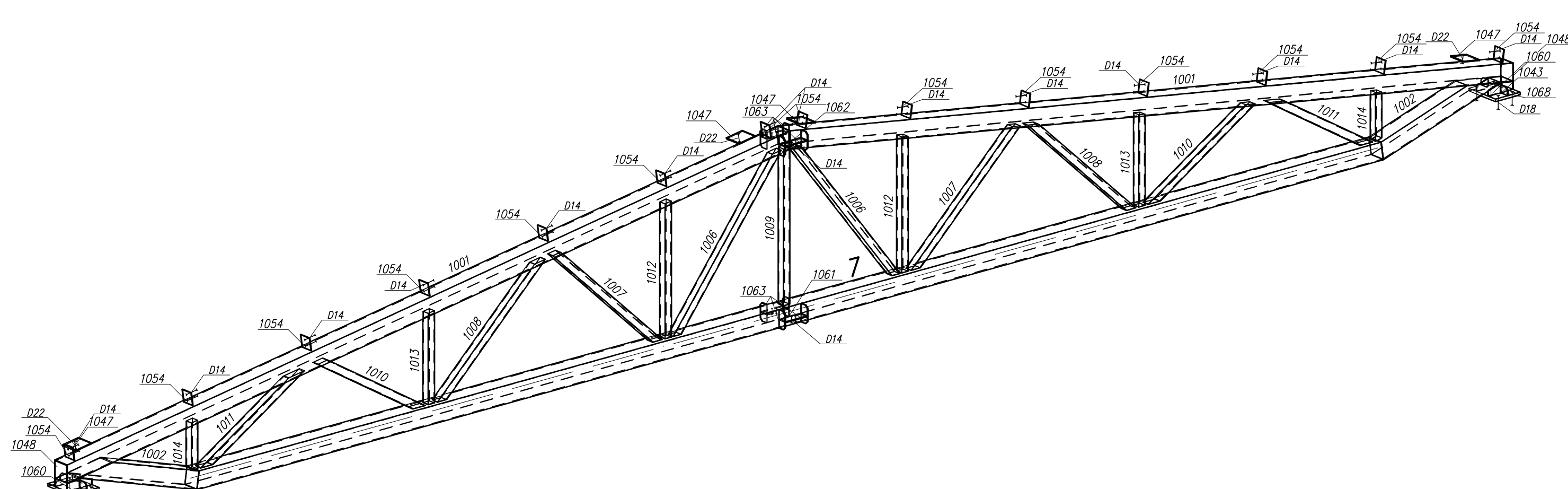


Przekrój 6, S-S

Widok 7, D-D



Przekrój 7, B-B

UWAGA:
1. Konstrukcja słupa

Przekrój 7, B-B

UWAGI:

1. Konstrukcja stalowa – klasy 2 (według PN-B-06200:2002)
2. Stal – wg zestawienia
3. Połączenia spawane, jeśli nie oznaczono inaczej:
 - wykonak jako podciwnione o grubości połowy
 - cięższego z łączonych elementów, jeśli nie mniej niż 2,5 mm
4. Spoiny człowe, jeśli nie oznaczono inaczej:
 - wykonak na pełen przelot łączonych elementów
5. Spoiny wykonak na całym styku łączonych elementów
6. Dopuszcza się lokalizację spoiny warstwowej w dowolnym miejscu
7. Wytycznym wpisów i miejsc swawpaw blach (minimalna odległość: 300 mm)
8. Wymagania techniczne dla spawów i spawaczy, spoini człowych i wytycznym na pełen przelot łączonych elementów
9. Łączenie wykonywane krótkimi z posami – spoiny człowe na pełen przelot

Nazwa obiektu			
BUDOWA OGNIOWEGO PUNKTU SELEKTYWNEGO ZBIERANIA ODPADÓW KOMUNALNYCH NA TERENIE DZIAŁKI NR EWID. 20/6 POŁOŻONEJ PRZY UL. UMIĘSTOWSKIEJ W UMIĘSTOWIE			
PROJEKT: EKOLOGICZNA GOSPODARKA ODPADAMI PODSTAWA ZRÓWNOWAGOWANEGO ROZWOJU GMINY OGIŃSKA MAZOWIEKI			
Adres inwestycji			
UMIĘSTÓW, gm. OZIARÓW MAZOWIECKI ul. Umięstowska, dz. nr ewid. 20/6			
Konstrukcja projektanta:			
mgr inż. Andrzej Lisowski upr. nr MAZ/053/PKW/03			
Konstrukcja sprawdzająca:			
mgr inż. Tomasz Biedrzycki upr. nr MAZ/053/PKW/03			
Asystent:			
Temat rysunku			
DZIEWIĄT HRYATOWE - CZĘŚĆ 1			
Skala	1:20	Data	03. 2014
Numer	KSB		